

Indstilling af Time of Use

OBS: Grundet en opdatering fra Huawei's side er det i øjeblikket nødvendigt at oprette en serviceticket for at kunne få de nødvendige brugerrettigheder tildelt og derved benytte denne funktion.

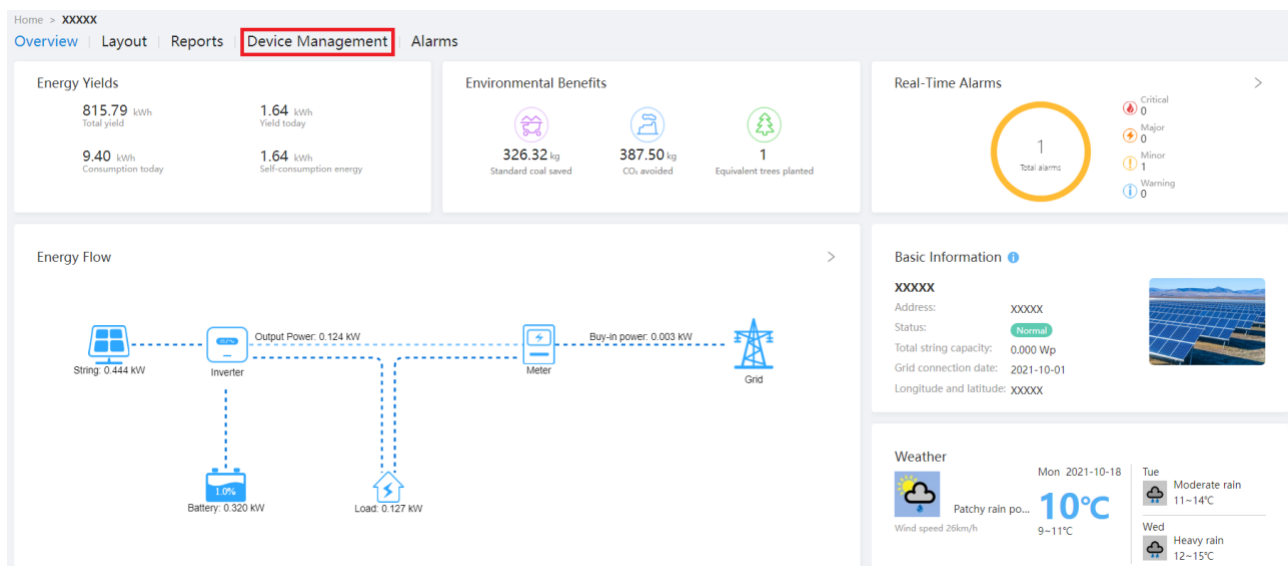
Klik her for at oprette en serviceticket.

Med funktionen Time of Use kan du manuelt indstille lagring og afladning af dine batterier i ønskede tidssegmenter. For eksempel kan du indstille dit anlæg således, at du tillader at batterierne henter strøm til lagring i de tidsrum hvor elpriserne er lave, så du kan benytte strømmen senere hvor elpriserne er højere.

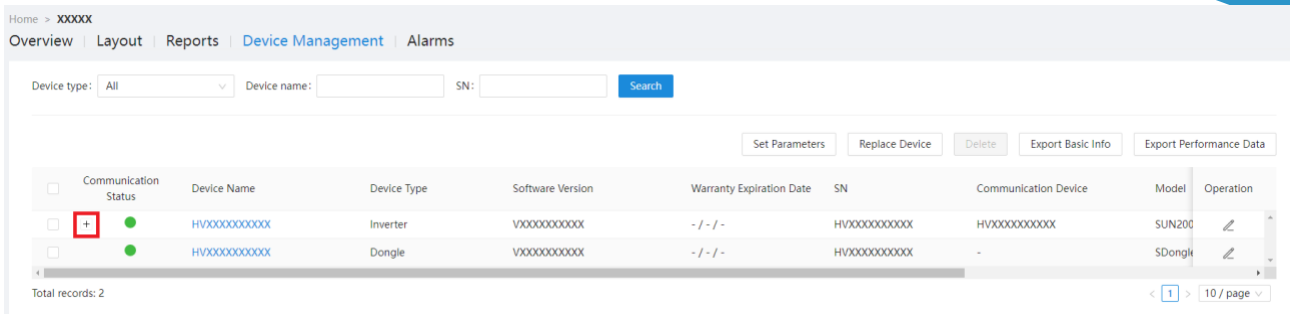
Følg vejledning til indstilling "Time of Use" til dit Huawei anlæg herunder via enten PC/Mac eller mobilt (Android eller iOS).

Indstilling af Time of Use via PC/Mac

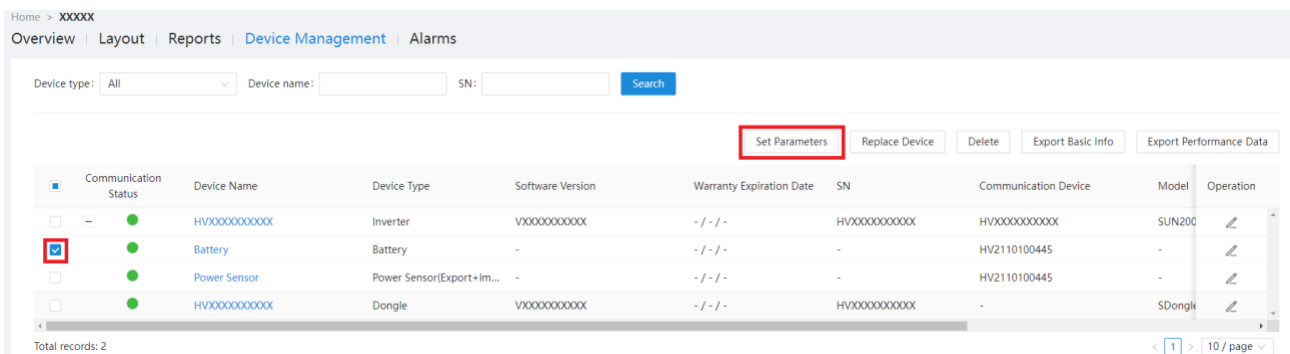
1. Gå til siden <https://eu5.fusionsolar.huawei.com/> og log ind med dine oplysninger
2. Du vil herefter videresendes til FusionSolar dashboardet, hvor du skal trykke på fanen "Device Management".



3. Dernæst trykkes der på "+" ikonet udenfor din inverter.

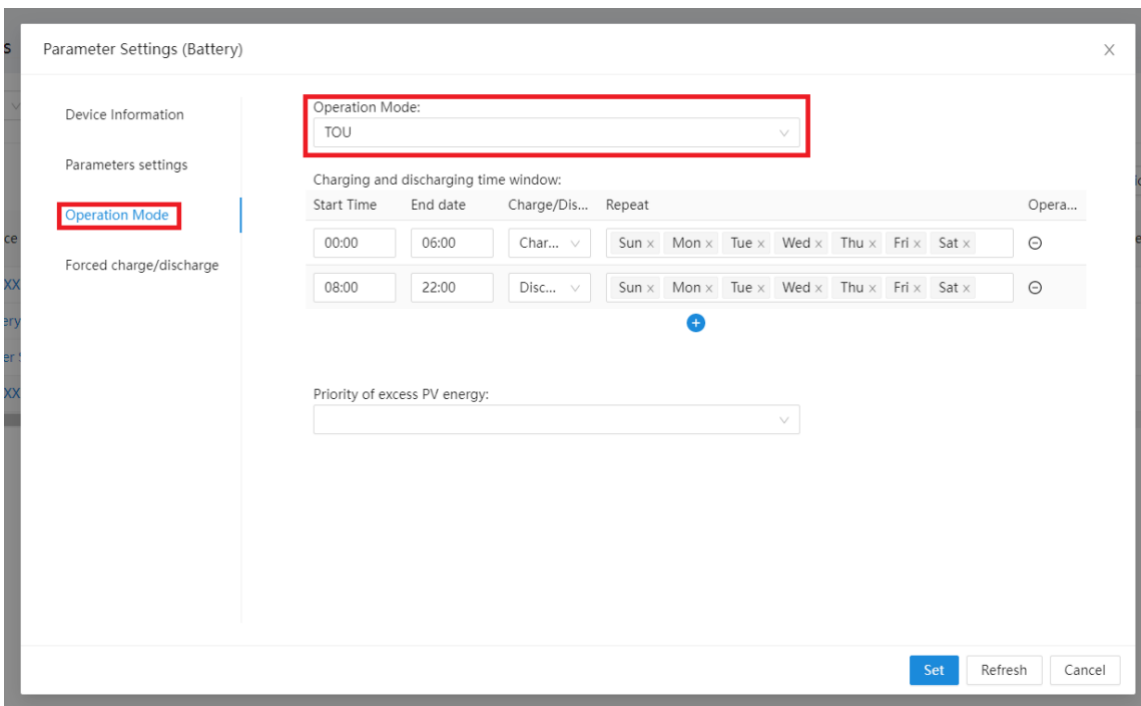


4. Marker derefter "Battery" med et flueben og tryk på "Set Parameters".



5. I dialogboksen "Parameter Settings" vælges der i menuen i venstre side "Operation Mode".

6. Her vælges der fra drop-down menuen "Operation Mode" indstillingen TOU, som står for Time of Use og de ønskede indstillinger for lagring (charge) og afladning (discharge) indstille



7. Til sidst vælges "Priority of excess PV energy", og her findes to valgmuligheder:

Charge preference: Genereres der mere strøm fra solcellerne end der forbruges, lagres dette på batterierne. Når batterierne er fuldt ladet op af enten strøm fra elnettet, solcellerne eller et mix af begge, vil den overskydende produktion sendes tilbage på elnettet.

Fed to grid preference: Genereres der mere strøm fra solcellerne end der forbruges, sendes dette til elnettet. Hvis inverteren når sit maksimale output, vil den overskydende strøm bruges til at lade batterierne.

Parameter Settings (Battery)

Device Information

Parameters settings

Operation Mode

Forced charge/discharge

Operation Mode:
TOU

Charging and discharging time window:

| Start Time | End date | Charge/Dis... | Repeat | Opera... |
|------------|----------|---------------|---|----------|
| 00:00 | 06:00 | Char... ▾ | Sun x Mon x Tue x Wed x Thu x Fri x Sat x | ⊖ |
| 08:00 | 22:00 | Disc... ▾ | Sun x Mon x Tue x Wed x Thu x Fri x Sat x | ⊖ |

+

Priority of excess PV energy:
▾

Set Refresh Cancel

8. Når disse er valgt trykkes der på den blå knap "Set" i højre hjørne.

Du kan med fordel trykke på knappen "Refresh" efter, for at sikre dig at dine indstillinger er gemt.